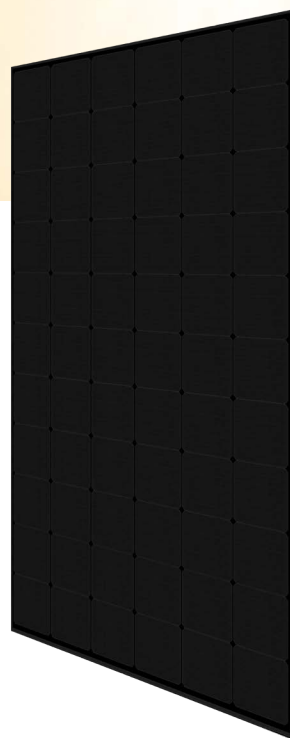




HiDM-Black

TÄYSIN MUSTA MONO PERC Paneeli
320 W ~ 340 W
CS1H-320 | 325 | 330 | 335 | 340MS



ENEMMÄN TEHOA



Maksimoi valosta saatava teho,
hyötysuhde jopa 20.16 %



Matala lämpötilavaikutus
(Pmax): -0.37 % / °C



Parempi suorituskyky
varjostuksessa

LUOTETTAVAMPI



Matalampi sisäinen virta, alhaisempi
hotspot lämpötila



Mikromurtumien minimointi,
parempi suorituskyky



Lumikuorma jopa 5400 Pa,
tuulikuorma jopa 2400 Pa*



materiaali ja valmistustakuu*



lineaarinen tuottotakuu*

*Canadian Solar Limited Warranty-asiakirjan mukaisesti.

YRITYSSERTIFIKAATIT*

ISO 9001:2015 / Laatusertifikaatti
ISO 14001:2015 / Ympäristösertifikaatti
OHSAS 18001:2007 / Kansainväliset työterveys- ja työturvallisuusstandardit

TUOTESERTIFIKAATIT*

IEC 61215 / IEC 61730: VDE / CE / MCS
UL 1703 / IEC 61215 performance: CEC listed (US) / FSEC (US Florida)
UL 1703: CSA / IEC 61701 ED2: VDE / IEC 62716: VDE
Take-e-way



CANADIAN SOLAR INC. on sitoutunut tarjoamaan laadukkaita aurinkotuotteita, aurinkojärjestelmäratkaisuja ja palveluja asiakkaille ympäri maailmaa. Nro 1 paneelitoimittaja laadun ja suorituskyvyn / hinnan suhteen IHS Module Customer Insight Survey tutkimuksessa. Johtavana PV-projektin kehittäjänä ja aurinkopaneelien valmistajana yli 38 GW asennettua paneelitehoa ympäri maailmaa vuodesta 2001 lähtien.

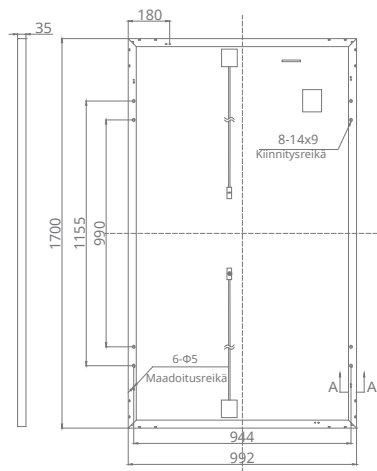
* Tarkemmat tiedot asennusohjeessa.

CANADIAN SOLAR INC.

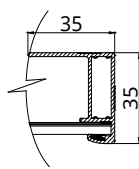
545 Speedvale Avenue West, Guelph, Ontario N1K 1E6, Canada, www.canadiansolar.com, support@canadiansolar.com

MITTAKUVAT (mm)

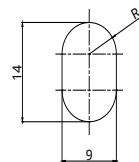
Näkymä takaa



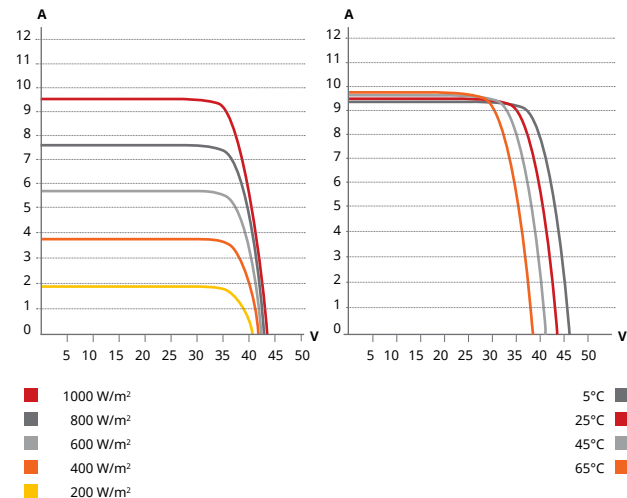
Kehyksen poikkileikkaus A-A



Kiinnitysreikä



CS1H-330MS / I-V KUVAAJAT



SÄHKÖTIEDOT | STC*

CS1H	320MS	325MS	330MS	335MS	340MS
Nimellinen max teho (Pmax)	320 W	325 W	330 W	335 W	340 W
Jännite (Vmp)	36.2 V	36.6 V	37.0 V	37.4 V	37.8 V
Virta (Imp)	8.85 A	8.88 A	8.92 A	8.96 A	9.00 A
Avoimen piirin jännite (Voc)	44.0 V	44.1 V	44.2 V	44.3 V	44.5 V
Oikosulkuvirta (Isc)	9.41 A	9.45 A	9.49 A	9.53 A	9.57 A
Paneelin hyötysuhde	18.98%	19.27%	19.57%	19.86%	20.16%
Toimintalämpötila	-40°C ~ +85°C				
Maksimi järjestelmäjännite	1000V (IEC/UL)				
Paloluokitus	TYPE 1 (UL 1703) tai CLASS C (IEC 61730)				
Maksimi sulakekoko	15 A				
Sovellusluokitus	Class A				
Tehotoleranssi	0 ~ + 5 W				

* Vakio testausolosuhteissa (STC) säteily 1000 W/m², spektri AM 1.5 ja kennolämpötila 25°C.

SÄHKÖTIEDOT | NMOT*

CS1H	320MS	325MS	330MS	335MS	340MS
Nimellinen max teho (Pmax)	236 W	240 W	243 W	247 W	251 W
Jännite (Vmp)	33.4 V	33.7 V	34.1 V	34.5 V	34.8 V
Virta (Imp)	7.07 A	7.11 A	7.14 A	7.17 A	7.20 A
Avoimenpiirin jännite (Voc)	41.0 V	41.1 V	41.2 V	41.3 V	41.5 V
Oikosulkuvirta (Isc)	7.60 A	7.63 A	7.66 A	7.70 A	7.73 A

* Paneelin nimellinen käyttölämpötila (NMOT), säteily 800 W/m², spektri AM 1.5, ulkolämpötilassa 20°C, tuulen nopeus 1 m/s.

MEKAANISET TIEDOT

Määritelmä	Arvo
Kennotyyppi	Monokide (yksikide)
Mitat	1700 × 992 × 35 mm
Paino	19.2 kg
Etupuoli	3.2 mm karkaistu lasi
Kehys	Anodisoitu alumiini
Liitintasia	IP68, 3 bypass-diodia
Kaapeli	4.0 mm ² (IEC), 12 AWG (UL)
Kaapelin pituus (sisältää liittimen)	1350 mm
Liitin	MC4-EVO2
Lavalla	30 kpl
Kontissa (40' HQ)	780 kpl

LÄMPÖMINAISUUDET

Määritelmä	Arvo
Lämpötilakerroin (Pmax)	-0.37 % / °C
Lämpötilakerroin (Voc)	-0.29 % / °C
Lämpötilakerroin (Isc)	0.05 % / °C
Nimellinen paneelin käyttölämpötila	44±3 °C

Maahantuoja

SCANOFFICE
puhdasta energiaa

Juvanmalmintie 11
02970 Espoo
info@scanoffice.fi
www.scanoffice.fi

SOG
SCANOFFICE GROUP

Tämän tuotelehden tekniset tiedot ja keskeiset ominaisuudet saattavat poiketa hieman todellisista tuotteistamme jatkuvan innovaation ja tuotekehityksen ansiosta. Canadian Solar Inc. pidättää oikeuden tehdä tarvittavat muutokset tässä kuvattuuihin tietoihin milloin tahansa ilman erillistä ilmoitusta.

Ole hyvä ja huomio, että aurinkopaneeleita saa käsitellä ja asentaa vain koulutettu henkilö, joilla on ammattitaito ja lue huolellisesti turvallisuus- ja asennusohjeet ennen paneelien käyttöä.

CANADIAN SOLAR INC.

545 Speedvale Avenue West, Guelph, Ontario N1K 1E6, Canada, www.canadiansolar.com, support@canadiansolar.com